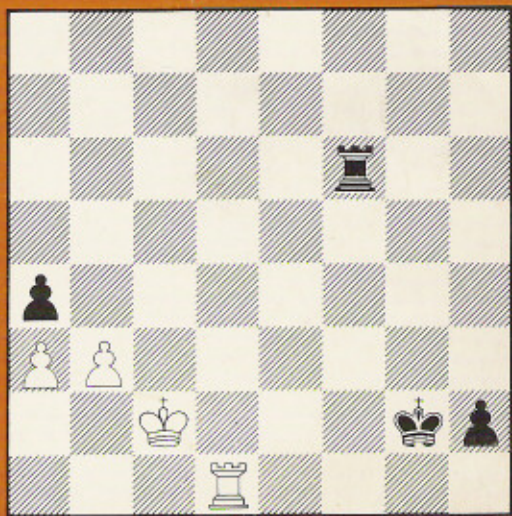


# JØRN SLOTH

## FØRSTE DANSKE VERDENSMESTER I SKAK

De 14 partier  
fra 8. VM i  
korrespondanceskak -  
kommenteret af  
verdensmesteren,  
indledt og præsenteret af  
ERNST LARSEN



ARKONA  
1980



## Jørn Sloth

Jørn Sloth er en af Danmarks allerbedste skakspillere og et usædvanligt stort skaktalent. Han er en flittig deltager i hold- og enkeltmandsturneringer og har i årenes løb opnået en lang række bemærkelsesværdige resultater i nær-skak.

I korrespondanceskak, hvor hans store skakforståelse kommer til sin fulde ret, hører han til verdenseliten. Han blev Europamester i 1973, og i 1980 nåede han med sejren i det 8. VM sin karrieres foreløbige højdepunkt.

## Verdensmesterskabet

Det 8. verdensmesterskab i korrespondanceskak blev det hidtil stærkest besatte i rækken af mesterskaber. Blandt deltagerne var foruden en række internationale stormestre både en eks-verdensmester og en verdensmester.

Turneringen, der startede i 1975, varede hele 5 år og sluttede først i 1980 med Jørn Sloths sejr over den regerende verdensmester Estrin.

## INDHOLDSFORTEGNELSE

Telegram fra Moskva! . . . . .	3
Det begyndte i 1958 . . . . .	7
Parti nr. 1 (Walther-Sloth) . . . . .	11
Parti nr. 2 (de Carbonnel-Sloth) . . . . .	14
Parti nr. 3 (Mädler-Sloth) . . . . .	16
Parti nr. 4 (Sloth-Boey) . . . . .	18
Parti nr. 5 (Sloth-Zagorovskij) . . . . .	21
Parti nr. 6 (Sloth-Siklos) . . . . .	24
Parti nr. 7 (Sloth-Arnlinde) . . . . .	26
Parti nr. 8 (Dünhaupt-Sloth) . . . . .	30
Parti nr. 9 (Kosenkov-Sloth) . . . . .	35
Parti nr. 10 (Chasin-Sloth) . . . . .	38
Parti nr. 11 (Sloth-Abramov) . . . . .	42
Parti nr. 12 (Sloth-Nun) . . . . .	46
Parti nr. 13 (Sloth-Kletsel) . . . . .	49
Parti nr. 14 (Estrin-Sloth) . . . . .	51
Åbningsoversigt . . . . .	56
Inspireret af gamle mestre . . . . .	57
Jeg stoler kun på mig selv! . . . . .	57
Bedst under tidspres . . . . .	59
Kolossal dansk fremgang . . . . .	60
Forsvarer ikke titlen foreløbigt . . . . .	62
Nærskak-karriere frister ikke! . . . . .	63
Turneringstabel . . . . .	64

© Ernst Larsen, Jørn Sloth &  
 Forlaget Arkona ApS  
 Box 285, 8100 Århus C  
 ISBN 87 87044 358  
 Tryk: Werk's Offset

### Tegnforklaring

- ! Et stærkt træk
- !! Et meget stærkt træk
- ? Et dårligt træk
- ?? Et meget dårligt træk
- ! ? Et interessant træk
- ? ! Et tvivlsomt træk